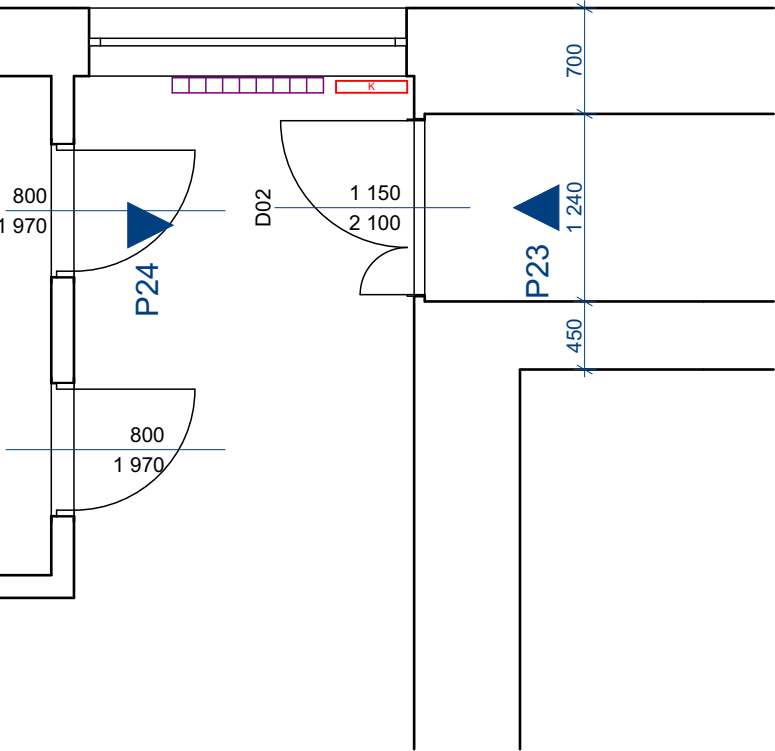


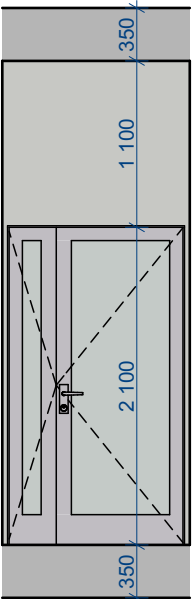
# Nový stav - Dveře D02

## 1. NP

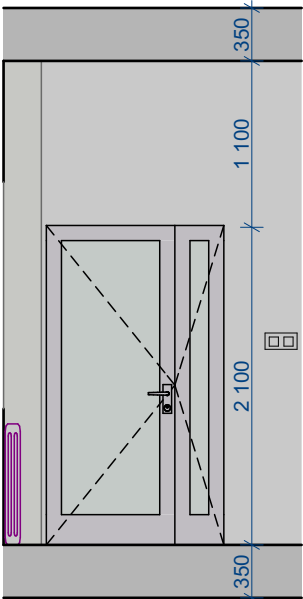


1. 1. NP Dveře D02 1:50

Legenda:  
topení



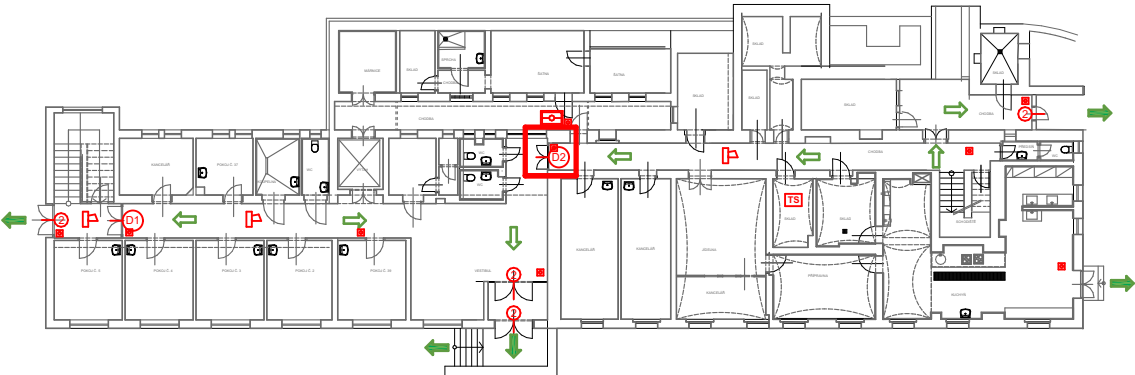
P23 Pohled Dveře D02 1:50

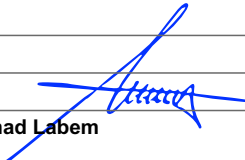




P24 Pohled Dveře D02 1:50

### D02

- dveře dvoukřídlé o celkových rozměrech 1150/2100 mm opatřeny samozavíračem, kouřotěsné, napojené na EPS požární odolnost min. 60 minut, koordinace zavírání křídel, prosklené
- u dveří napojených na EPS - koordinační lišta bude vybavena přídržnými magnety křídel v poloze otevřeno, které uvolní přerušení napájení z EPS pouze v případě požárního poplachu.



ved. ateliéru	Petr Andrejkovič			<b>PRO-DESIGN</b> 2013	
zodp. projektant	Petr Andrejkovič				
vypracoval	Petr Andrejkovič				
investor	<b>Statutární město Ústí nad Labem</b> Velká Hradební 2336/8 400 01 Ústí nad Labem				
místo	k.ú. Ústí nad Labem				
kraj	Ústecký				
			<b>Petr Andrejkovič</b> projektová a inženýrská činnost Masarykova 3502/93b, 400 01 Ústí nad Labem info@pd13.cz, tel. +420 731 459 016		
stupeň	DSP	<b>Výměna chodbových dveří, DS Chlumeč Pod Horkou 85</b>		čkait	
datum	04/25				
č. zakázky	2503				
		<b>Vzorový výkres - nový stav</b>		měřítko	č. výkresu
				1:50	D.1.2.2